

ILLUMINA COLOR



ヘアカラー最大の革新*

「イルミナカラー」ついに、誕生。

*ウエラ技術開発史上、ダメージの一因の解明・軽減に配慮



光色
ヒカリイロ
ILLUMINA COLOR
5つの「光色」。光に愛されて、髪色はもっと輝く。

イルミナカラー発売背景

◆ 女性の意識変化

「今の自分を最高に」

人と比べるのではなく、過去の自分を羨ましがるのでなく、今の自分を大切に、年代やライフステージに合わせたキレイを楽しむ女性が増えています。

◆ 消費の二極化

日用品や飲料など日々の生活に関わるものには節約意識が働きますが、化粧品やジュエリーなどの売上は伸びるという、メリハリ消費やプチ贅沢が増えています。



◆ 商品のハイテク化

キレイになるための商品やサービスが更に進化し、何を選んだらいいか？ どう使いこなすのか？ など、自分たちでは想像のつかない領域に達し、プロのアドバイスが求められています。

* 95%のお客様が価値を感じれば今よりも高い金額を支払ってもよいと考えています！

* サロンで実施する、カラー、パーマ、トリートメント、スパ、ネイルなどの美容に関する全般のメニューに対して (P&G調べ2014)

サロンカラーも、進化していく商品とプロのチカラで、高付加価値カラーサービスの時代へ

高付加価値カラー提案

イルミナカラーは、お客様の想像・期待を超える理想のサロンカラーを叶えることができます。

現在のサロンカラー

- 丁寧に塗ってくれる・塗り残しがない
- ムラなく塗られる
- 希望通りのカラー
- きれいなカラー
- 頭皮にしみない

お客様のサロンカラーに対する顕在化しているニーズ

- イメージ通りの色
- 色だけでなくツヤ
- 色が長持ちする
- 髪を傷めない

高付加価値カラー
||
お客様の想像・期待を超える理想のサロンカラー

- 見たこともないようなツヤ
- 傷みを感じないカラー
- ヘアに立体感がある
- キレイな色がずっと続く



ヘアカラー最大の革新* 「イルミナカラー」ついに、誕生。

*ウエラ技術開発史上、ダメージの一因の解明・軽減に配慮

ILLUMINA COLOR

イルミナカラーが叶える3つのこと

・日本人特有の硬く見えやすい髪も、
やわらかな淡い発色

・自然な光を含んだような透明感と
美しい輝き

・キューティクルのダメージ要因に
アプローチし、髪のダメージに配慮

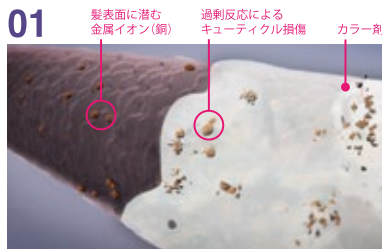
92.8%

イルミナカ

髪表面に潜む小さな金属イオン(銅)が キューティクルを傷つけるという、新事実。

これまでカラーダメージの原因としてアルカリ等が気にされてきましたが、ウエラは技術開発により異なるダメージの一因を突き止めました。それは、「髪表面に潜む小さな金属イオン(銅)が、カラー剤との過剰反応によってキューティクルを傷つける」という新事実。イルミナカラーは、このキューティクルのダメージの一因にアプローチし、美しい輝きの髪へ導きます。

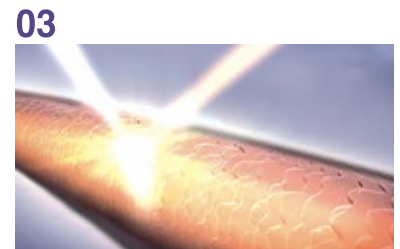
■キューティクルのダメージ一因にアプローチ、「マイクロライトテクノロジー」



毛髪にはとても小さな金属イオン(銅)が存在し、これらがカラー剤と過剰反応を引き起こしてキューティクルのダメージの一因になります。



イルミナカラーのマイクロテクノロジーは、金属イオン(銅)を包み込み、カラー剤との過剰反応の抑制に配慮しました。



繰り返されるヘアカラーによるキューティクルダメージの負担軽減に配慮し、美しい輝きの髪へ導きます。

*イメージ図です。

イルミナの新しい光色

「光色」。光に愛されて、髪色はもっと輝く。

まるで、自然な光を含んだような透明感と輝きのある髪へ。日本人特有の硬く見えやすい髪も、やわらかな淡い発色に。未体験の「光色」で、新しいあなたに出会いましょう。

■あなたはどの色?えらべる5色 COLOR VARIATION



蘭のようにロマンチックな
バイオレットブルー。



どこまでも透きとおる
洗練されたアクアブルー。



新しいニュートラルカラーの
ソフトグレイジュ*。

*ニュートラルカラーの基盤が従来のウォームブラウンから、日本人女性が求めるやわらかな淡い色に合わせて、新しくグレイジュへと進化しました。



自然の恵みを感じさせる
シアーページジュ。



珊瑚のような温かみのある
コーラルピンク。